

B 1.08 LOFTWOHNUNG WEBEREI

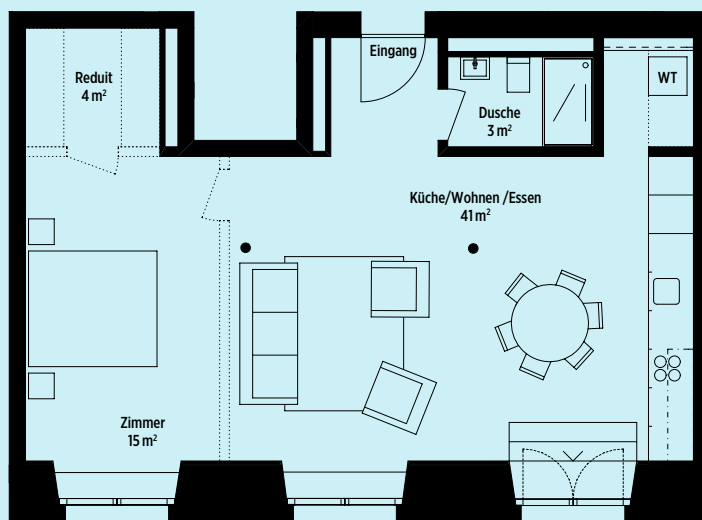
Wohnungsfläche: 65 m² Balkon: ca. 20 m²

Max. Zimmer: 2,5 Raumhöhe: 3,7 m

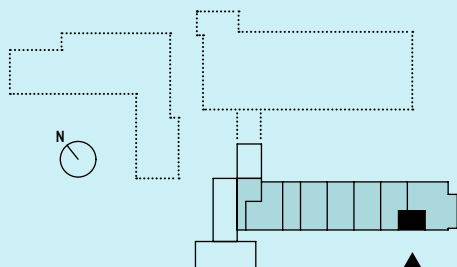
Geschoss: 1. OG



Achtung – dieser Plan ist nicht im Massstab 1:100!
Für Pläne 1:100 senden wir Ihnen gerne das Grundrisshft.



Grundriss



Seitenansicht

