

# B 3.08 DACHLOFTWOHNUNG WEBEREI

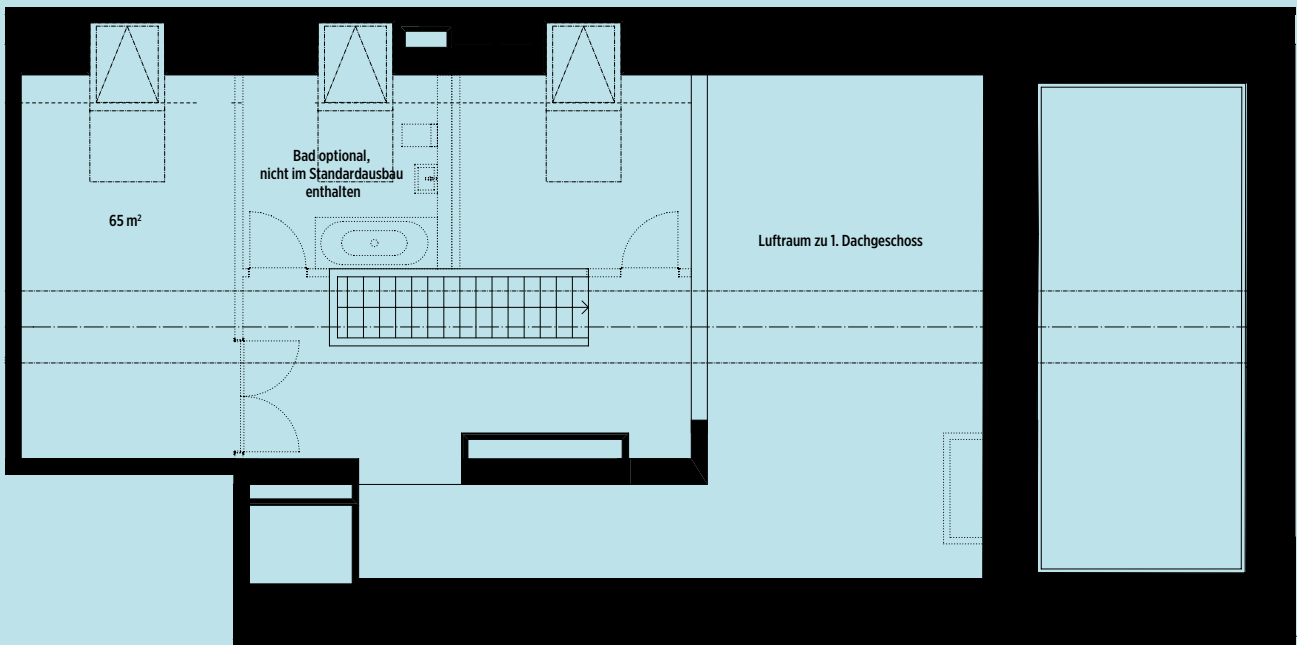
Wohnungsfläche: 285 m<sup>2</sup> Balkone: ca. 45 m<sup>2</sup>

Max. Zimmer: 7,5 Raumhöhe: 2,64 – 6,5 m

Geschoss: 3./4. OG

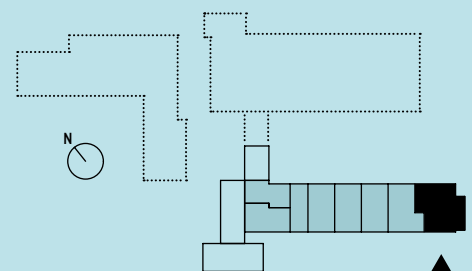


Achtung – dieser Plan ist nicht im Massstab 1:100!  
Für Pläne 1:100 senden wir Ihnen gerne das Grundrisshft.



4. OG

Grundriss



Seitenansicht

