

# B 3.02 DACHLOFTWOHNUNG WEBEREI

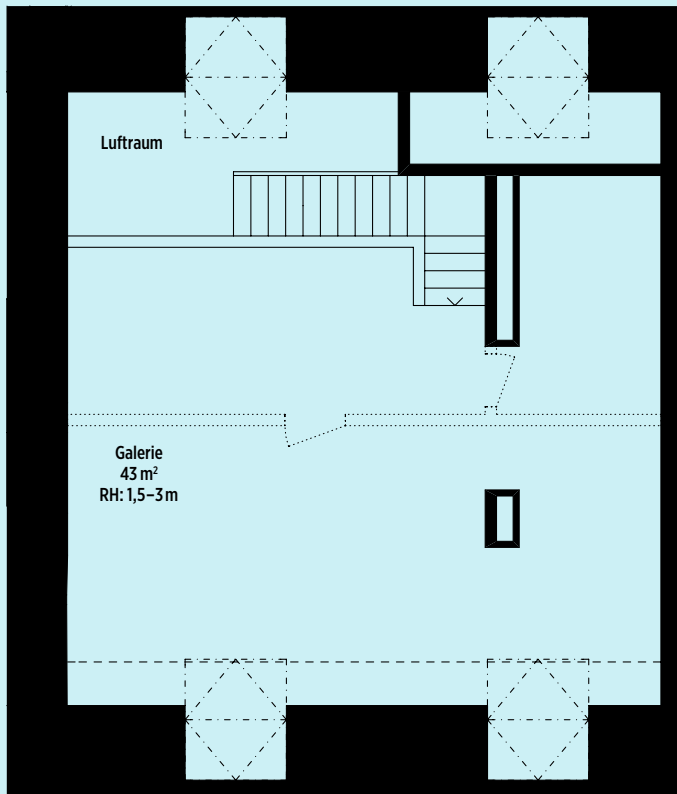
Wohnungsfläche: 158 m<sup>2</sup> Dachterrasse: ca. 100 m<sup>2</sup>

Max. Zimmer: 4,5 Raumhöhe: 3 – 3,7 m

Geschoss: 3./4. OG

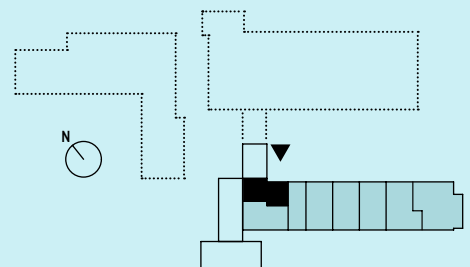


Achtung – dieser Plan ist nicht im Massstab 1:100!  
Für Pläne 1:100 senden wir Ihnen gerne das Grundrisheft.



4. OG

Grundriss



Seitenansicht

