

B 3.01 DACHLOFTWOHNUNG WEBEREI

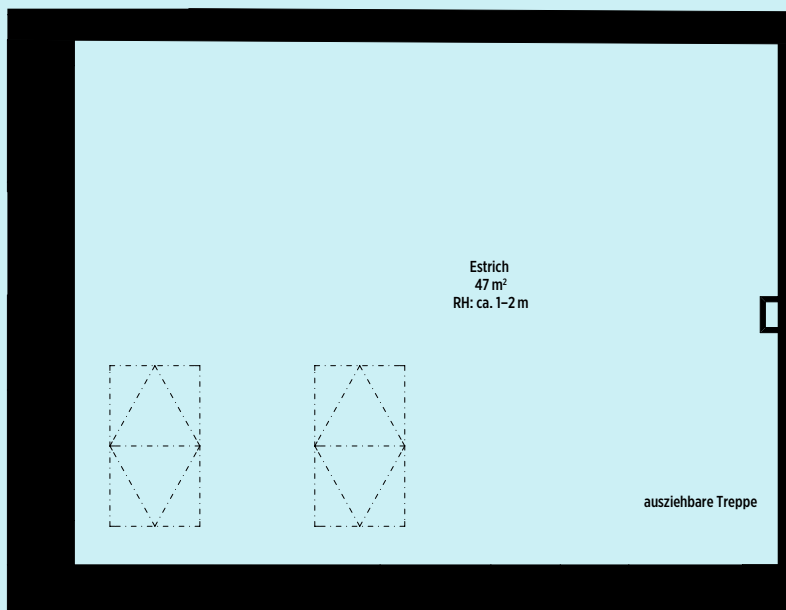
Wohnungsfläche: 151 m² (+ 47 m² Estrich)

Dachterrasse: ca. 150 m² Max. Zimmer: 3,5

Raumhöhe: 3 – 3,7 m Geschoss: 3./4. OG

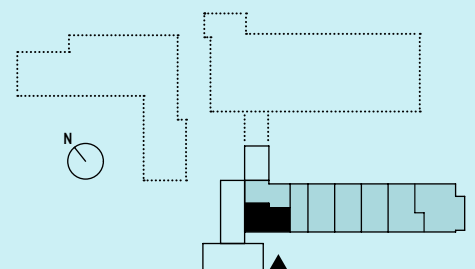


Achtung – dieser Plan ist nicht im Massstab 1:100!
Für Pläne 1:100 senden wir Ihnen gerne das Grundrisshft.

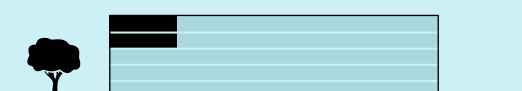


4. OG

Grundriss



Seitenansicht



Dachterrasse
ca. 150 m²

