

B 1.07 LOFTWOHNUNG WEBEREI

Wohnungsfläche: 236 m² Loggia: ca. 16 m²

Max. Zimmer: 6,5 Raumhöhe: 3,7 m

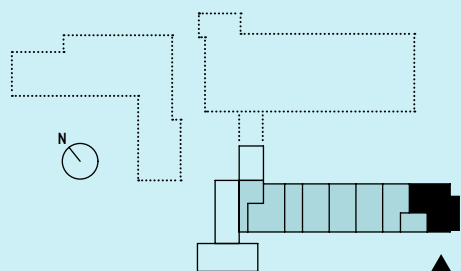
Geschoss: 1. OG



Achtung – dieser Plan ist nicht im Massstab 1:100!
Für Pläne 1:100 senden wir Ihnen gerne das Grundrisshft.



Grundriss



Seitenansicht

